

1. 수강신청, 정정, 포기 기간

구분	일정	수강신청 대상자	비고
미이수자 자동수강신청 (1차)	1.27(화) 20:00 확인가능	2012학년도 이후 입학한 재학생 및 복학신청자(1.25 24:00까지 신청자)이면서 3학기 이상 등록자 중 1학년 교육과정 중 포함된 Co-BSM과목 중 미이수(F) 혹은 미수강한 자	2014-동계 계절 수강자는 해당과목 미포함
예비 (책가방식) 수강신청	1.28.(수) 9:00~ 1.30.(금) 17:00 * 기간 중 24시간 신청 가능함	재학생 및 복학신청자	
미이수자 자동수강신청 (2차)	2.6(금) 24:00 확인가능	2012학년도 이후 입학한 재학생 및 복학신청자(2.4 24:00까지 신청자) 이면서 3학기 이상 등록자 중 1학년 교육과정 중 포함된 Co-BSM과목 중 미이수(F) 혹은 미수강한 자	2014-동계 계절 성적 반영
본 수강신청	2.9.(월) 9:30~17:00	4, 5학년(재학생)	※ 자세한 사항은 홈페이지를 통해 교무팀에서 공지한 2015-1학기 학사편람(e-Book) 참조
	2.10.(화) 9:30~17:00	3학년(재학생)	
	2.11.(수) 9:30~17:00	2학년(재학생)	
	2.12.(목) 9:30~17:00	1학년(재학생)	
	2.13.(금) 9:30~17:00	전체	
수강정정	3.5.(목)~3.6.(금) 08:00~17:00	재학생 전체(휴학생 제외)	
수강포기	3.19(목)~3.20(금) 09:30~17:00	재학생 전체	

교양 및 Co-BSM 과목 수강신청 안내

2015학년도 1학기

Check Point

1. 본 2015-1학기 교양 및 Co-BSM 과목 수강신청 안내문 작성 후 강의시간, 교수명, 강의실이 변경될 수 있으니 반드시 홈페이지(학사(학부)→교과수업→시간표/수업계획서/수업평가결과) 및 공지사항에서 최종 확인하시기 바랍니다.
2. 본 2015-1학기 교양 및 Co-BSM 과목 수강신청 안내문 공지 후에도 수강신청 기간 중 반드시 학교 홈페이지 및 공지사항을 수시로 확인하시기 바랍니다.

☎ 문의처

- 교양일반 및 영역별교양 과목 : 219-2863, 2856
- Co-BSM 및 전공진입 평가 대상 과목 : 219-3554, 2864
- 문의메일 : gsm@ajou.ac.kr



cf 1. Co-BSM학사관련 용어 정리

가. Co-BSM이란?

Communication-Basic Science and Mathematics의 약자로 글쓰기, 영어, 수학, 물리, 화학, 생명과학(생물학)과목을 의미하며 Co과목은 글쓰기와 영어, BSM은 수학과 과학을 말하며 과학과목은 이론과 실험을 포함.

나. 전공진입제한?

각 학과의 1학년 교육과정에 포함된 Co-BSM과목을 모두 이수(D이상 학점 취득)하도록 함으로써 기초수학능력을 탄탄하게 길러 전공과목을 이수토록 함.

다. 전공진입 평가란?

3학기 이상 진급 시 실시되는 것으로, 전공진입 대상과목의 이수여부를 평가하여 미이수시 전공진입반으로 자동수강신청 됨.

라. 미이수란 ?

일정 과목을 이수하지 않은 것으로 말하며, 이는 수강을 한 적이 없거나, 수강했으나 F학점을 받았을 때를 말함

마. 자동수강신청이란?

학교에서 일괄적으로 수강신청을 진행하는 것을 말하며, 신입생의 경우 전공진입제 대상과목은 개인이 개별적으로 수강 신청할 수 없는 자동수강신청 과목임. 이들 과목은 임의로 변경, 삭제가 불가능함.

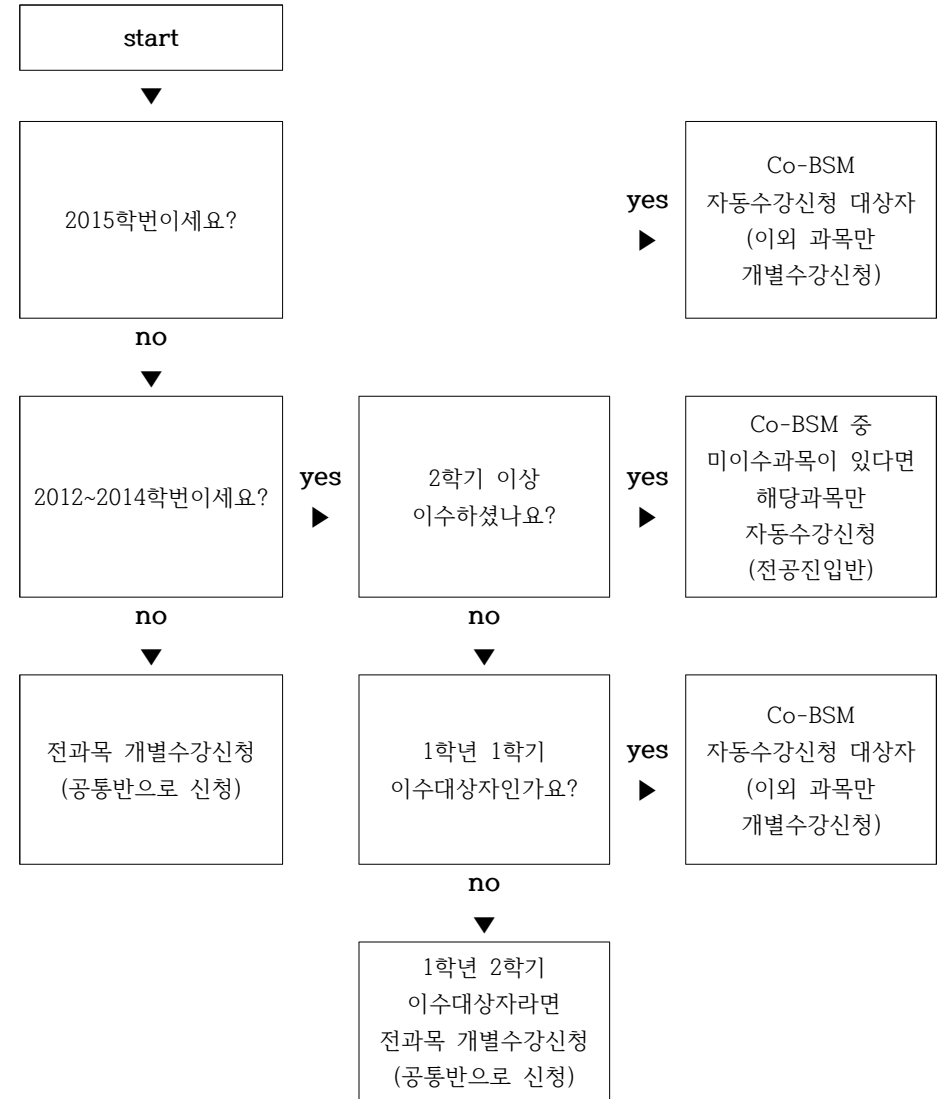
바. 통합시간표란?

신입생 Co-BSM 교과 수업의 반 편성을 위해 다양한 학과가 혼합되도록 구성된 시간표로서, 학생들이 자연스럽게 타 학과, 타 분야 대한 이해도를 높일 수 있도록 함

사. 전공진입반(미이수자반)이란?

전공진입제 도입에 따라 Co-BSM 과목의 반은 신입생반, 전공진입반, 공통반으로 분류됨. 신입생반은 신입생으로 편성된 반이며, 전공진입반은 전공진입 평가 결과 미이수학생으로 편성됨. 공통반은 누구나 수강이 가능한 반이며 신입생반과 전공진입반은 여석에 대해 일반 수강생에게 공개될 수 있음

cf 2. 나는 Co-BSM 자동수강신청 대상일까?



* 엇학기 복학자는 자동수강신청 대상자가 아님. 1학년 중 해당학기 이수자만 자동수강신청대상자로 2학기에는 1학년 2학기 이수자가 소속학과 신입생반으로 자동수강신청됨.

❖ 기타 세부내용은 아래 안내문 참조바람

2. 전공진입 평가 대상 과목 “전공진입반(미이수자 반)” 안내

○ 전공진입 평가 대상 과목 “전공진입반(미이수자 반)”

과목명	수강번호	강의시간	과목명	수강번호	강의시간
글쓰기	X196	화B목A	-	-	-
영어1	X100	월F목F	영어2	X040	화F목E
수학1	X322	화F목E	수학2	X299	월A수A
물리학1	X437	화C금C	물리학실험1	X383	화1화2
물리학2	X431	화C금C	물리학실험2	X373	목1목2
물리학	X453	화C금C	물리학실험	X421	수5수6
화학1	X598	화A금A	화학실험1	X253	금3금4
화학	X293	화A금A	화학실험	X263	금3금4
생물학1	X353	화E금E	생물학실험1	X342	화3화4
생물학2	X349	화E금E	생물학실험2	X333	화3화4
생명과학	X371	화E금E	생명과학실험	X360	화3화4

※ 전공진입반에 자동수강신청된 경우는 수강 취소 및 정정(수강포기)이 불가함

Check Point 3

○ 전과생 관련 안내

- 전과생의 경우 전입학과 기준으로 전공진입평가과목 이수여부를 평가함.
- 미이수 과목 시간표가 중복될 경우 전입학과의 당학기(1학기) 이수과목이 자동수강신청됨.
- 2015-2학기 이후 전과를 고려하고 있다면 전입학과의 1학년 교육과정을 미리 검토, 전공진입평가 대상과목을 미리 이수하기를 권함.

○ 재입학자 관련 안내

- 2012학번 이후 입학자로 3학기 이상 등록자는 자동수강신청대상임
- 재입학자의 학적생성은 2월 첫째 주 중 시행예정(문의 : 교무팀 219-2014)
- 학적생성이 완료되면 대상자에 한해 미이수 여부를 판별, 자동수강신청을 진행함
- 자동수강신청과목 확인은 2.6(금) 24:00이후

Check Point 4

2012학년도 이후 입학자이면서 1학년 1학기 이수자는 자동수강신청 대상이나 1학년 2학기 이수자는 Co-BSM과목 자동수강신청 대상자가 아님. 하지만, 3학기 진급시 미이수 과목이 자동 수강신청 되니 미리 해당 과목을 이수하기 바람

Check Point 5

전공진입 평가결과에 따른 미이수 학생 중 대상 과목이 자동 수강신청 되지 않은 학생은 본 수강신청 전에 다산학부대학[(구)기초교육대학]교학팀으로 문의(문의처 : 219-3554/2864)

Check Point 6

공업수학C는 본수강신청 기간 중 환경공학과/교통공학과에 한해 학년별로 소수의 여석이 열릴 예정이며 초수강자에 한해 수강신청 가능. 이후 여석이 있는 경우 본수강신청 전체날 초수강제한 없이 수강신청 가능

Check Point 1

2012학년도 이후 입학자이면서 3학기 이상 진급자 중 전공진입 평가 대상 과목을 미이수한 학생은 대상 과목이 “전공진입반(미이수자반)”으로 자동수강신청되며 1.27(화) 20시 이후, 2.6(금) 24시 이후 확인가능

Check Point 2

1. 2012학년도 이후 입학자이면서 1학년 1학기 이수자는 Co-BSM과목 자동수강신청됨
2. BSM 전체 과목의 수강번호는 2013-2학기부터 수강번호 체계가 재학생(공통)반 코드(예, X**)로 변경
3. 재학생은 Co-BSM 공통반만 수강신청 가능 하며 수강정정 기간(3.5~3.6.)에 신입생 반의 여석이 있는 경우 수강신청 가능(재학생 중 초수강을 하는 학생을 우선 수강가능하도록 제한이 걸릴 수 있음.)
※ 전공진입반(미이수자반)의 경우 전공진입평가 미이수자의 자동 수강신청이 완료된 후 여석이 있을 경우 본수강신청 기간 중 마지막 날 수강신청 가능
4. 2015-1학기부터 Co-BSM과목의 공통반만 수강신청 화면에서 볼 수 있음. 단, 전공진입반에 여석이 있을 경우 본수강신청 마지막 날 공개되며 수강신청 가능.

Check Point 7

전공진입 평가 결과, 자동수강신청된 학점을 제외한 나머지 학점에 한해서 전공 및 교양과목 등의 수강신청이 가능함
(예. 총 19학점을 수강 신청 할 수 있는 2012학번 A학생이 '글쓰기' 과목을 이수하지 못했을 경우 '글쓰기' 과목은 자동수강신청되며 A학생은 16학점만 수강 신청가능)

Check Point 8

전공진입 평가란 학생들의 질적인 전공 경쟁력을 갖추 수 있도록 하기 위해 대학필수 및 Co-BSM 과목을 우선 수강하도록 하여, 기초 수학능력이 검증된 학생이 전공 교육 과정을 이수할 수 있도록 하는 제도

1. 적용대상 : 2012학년도 신입생(의과대학, 간호대학, 약학대학 제외)부터
2. 적용시기 : 2학년 진급시(2학기 수료 후 3학기 진급시)
3. 대상과목 : Co-BSM과목[글쓰기, 영어1, 영어2, 수학1, 수학2, 물리학1, 물리학2, 물리학, 화학1, 화학2, 화학, 생물학1, 생물학2, 생명과학(BSM 과목은 실험 포함)]
4. 관련근거 : 학칙 제44조의2(전공진입), 학사과정 학사운영규칙 제15조의3(전공진입 평가)

3. 교양 및 Co-BSM 과목 수강신청 유의사항

○ 과목별 유의사항

구분	과목명	유의사항
글쓰기, 영어, Co-BSM	글쓰기	공통반 (재학생 수강 신청 가능 반) X193, X194, X195 ※ X198는 외국인 학생 반으로 한국인 학생 수강 불가
	영어1	X098, X099, X101
	영어2	X051, X062, X066
	고급영어1,2	<ul style="list-style-type: none"> • 재수강만 가능. 공통반이 개설되어 있지 않기 때문에 아래의 사항을 기입하여 기간 내(2015.01.28.~02.05까지)에 이메일(gsm@ajou.ac.kr)로 제출 • 수강신청 예정일: 2015.02.06.(금) 20:00 이후 확인바람 • 이메일 기재사항 : 학번, 학과, 이름, 수강번호, 수강사유 ※ 고급영어1,2 재수강자는 영어1,2로 재수강을 불허함(반드시 고급영어로 재수강). - 고급영어1 : X228, X229, X230, X231, X232 - 고급영어2 : X224, X225, X226, X227 ※ 2014.2학기부터 성적평가 방법이 상대평가에서 절대평가(A/B/F)로 변경됨.
	수학1	X300, X311, X322
	수학2	X294, X295 * 2학년 개설학과 : 건축공학과(X296), 컴퓨터공학과(X297), 소프트웨어융합학과(X298): 해당학과만 수강신청 가능, 타 학과 학생은 여석이 있는 경우 본수강신청 전체날 수강신청 가능
	물리학1	X438[건축공학과 2학년 반] 건축공학과 2학년이 수강신청 우선권이 있음. 타학과 학생도 수강신청 가능하지만 인원제한이 있으며 여석이 있는 경우 본수강신청 전체날 수강신청 가능
	물리학2	X432, X433, X617, X618
	물리학	X454 [건축학과 2학년 반] 건축학과 2학년이 수강신청 우선권이 있음. 타 학과 학생도 수강신청 가능하지만 인원제한이 있으며 여석이 있는 경우 본수강신청 전체날 수강신청 가능
	화학1	X599, X600(영어강의)
	화학2	미개설
	화학	X293 [전공진입반(미이수자반), 여석 범위내 재학생 수강신청 가능]
	생물학1	X353 [전공진입반(미이수자반), 여석 범위내 재학생 수강신청 가능]
	생물학2	X349 [전공진입반(미이수자반), 여석 범위내 재학생 수강신청 가능]
	생명과학	X372
	물리학실험1	X390, X396, X397, X409 * 2학년 개설학과 : 건축공학과(X406) : 타 학과 학생은 여석이 있는 경우 본수강신청 전체날 수강신청 가능
	물리학실험2	X374, X375, X376, X377, X378, X379
	물리학실험	X422 * 2학년 개설학과 : 건축학과(X424, 425): 타 학과 학생은 여석이 있는 경우 본수강신청 전체날 수강신청 가능
	화학실험1	X250
	화학실험2	미개설
화학실험	X262	
생물학실험1	X342 [전공진입반(미이수자반), 여석 범위내 재학생 수강신청 가능]	
생물학실험2	X333 [전공진입반(미이수자반), 여석 범위내 재학생 수강신청 가능]	
생명과학실험	X363, X364, X619, X620	
교양일반	진료실정과 여학역량개발1,2	<ul style="list-style-type: none"> • 자동수강신청 대상 과목이 아니므로, 수강신청 기간 내 자율수강신청 해야 함. • 2015-1학기부터 학년제한이 없어짐

구분	과목명	유의사항
		<ul style="list-style-type: none"> 4학년 마지막 학기 졸업예정자로 진여계1, 2 동시수강을 원할 경우 학번, 학과, 이름, 수강사유를 작성하여 myway@ajou.ac.kr로 제출 개설현황 <ul style="list-style-type: none"> 진로설정과 여학역량개발1 (X021) 진로설정과 여학역량개발2 (X020) 수업관련 문의 : myway@ajou.ac.kr, 219-2041
	신입생 세미나	<ul style="list-style-type: none"> 자율수강신청 대상 과목이 아니므로, 수강신청 기간 내 자율수강신청 해야 함. 학과 제한 있음. 단, 학년제한은 없음(개설학과 소속 학생만 수강신청 가능) 개설현황 <ul style="list-style-type: none"> X608 (산업공학과) X609 (응용화학생명공학과) X612 (사학과) X610, X611 (간호학과) * 영어영문학과, 불어불문학과, 국어국문학과, 문화콘텐츠학과, 건축학과는 2015학년도부터 신입생세미나 폐지, 대학생활과 진로1으로 변경됨
	대학생활과 진로선택1	<ul style="list-style-type: none"> 수강신청기간 내 수강신청 가능. 단, 학과제한 있음.(자율수강신청) 개설현황 <ul style="list-style-type: none"> X152 (기계공학과) X147 (환경공학과, 건설시스템공학과, 교통시스템공학과) X153 (정보컴퓨터공학과, 소프트웨어융합학과) X155 (미디어학과) X154 (전자공학과) : 2014학년도부터 2학기->1학기 개설로 변경 X150 (국방디지털학과) X151 (자연과학대학) X156 (경제학과) X157 (행정학과) X158 (심리학과) X148 (사회학과) X149 (정치외교학과) X605 (영어영문학과) X607 (불어불문학과) X613 (국어국문학과) X606 (문화콘텐츠학과) * 스포츠레저학과 반은 미개설
	창의적 글쓰기, 비판적 글쓰기	'글쓰기' 미수강생 수강불가
	군사학 1,3	군사학은 ROTC과목으로 일반학생은 수강 불가
	자기개발과 진로선택1	이공계열 직무적성검사(수강시 학년, 계열제한 없음)
	자기개발과 진로선택2	인문상계열 직무특강(수강시 학년, 계열제한 없음)
	한국어1,2	한국인 학생 수강 불가, 외국인 유학생 수강불가 * 한국어1(X005)은 영어강의(50%) 반임.
	한국어3,4	한국인 학생 수강 불가
	고급한국어독해	한국인 학생 수강 불가
	고급한국어회화	한국인 학생 수강 불가
	Precalculus	한국인 학생 수강 불가
	기초물리학	개별수강신청 불가 / X163은 외국인 학생반임
	한국의 문화	한국인 학생 수강 불가
	사회봉사 실천1,2	2015.1학기부터 성적평가 방법이 P/F로 변경됨.
	사회봉사이론	2013.1학기부터 성적평가 방법이 P/F로 변경됨
	사회봉사기획,	사회봉사이론 또는 사회봉사실천1,2 미수강생 수강 불가

구분	과목명	유의사항	
	사회봉사리더십		
	불어1,프랑스어권의 문화와 예술	불어불문학과 수강불가	
	살아있는 박물관	격주 토요일 오전 9시~12시까지 박물관 견학 실시 (수업계획서 참조)	
	살아있는 미술관	격주 토요일 혹은 일요일 미술관 견학 실시 (수업계획서 참조)	
	교직과목	<ul style="list-style-type: none"> 교직과목은 교직 이수자만 수강 가능 교직 미이수자 중 교육대학원 진학 등을 위하여 이수를 희망할 경우 해당 과목(반)의 담당교원의 사전허가를 득한 후 학번, 학과, 이름, 수강번호, 과목명, 수강사유를 기입 하여 기간 내(02.05까지)에 이메일(gsm@ajou.ac.kr)로 제출 => 수강신청 예정일: 2015.02.06.(금) 20:00 이후 확인바람 * 교직 미이수자가 교직과목 수강신청시 수강신청 내역이 삭제될 수 있음 	
영역별교양 및 전문교양 (공학인증)	BSM 과목	<ul style="list-style-type: none"> 공학인증 대상반 : 전공진입제 대상 과목의 모든 개설 반은 공학인증 반임. 	
	전산학 과목	전산과목(과학계산프로그래밍, 사무데이터처리, 웹저작기초, 프로그래밍기초)은 2014.1학기부터 다산학부대학[(구)기초교육대학]에서 개설하지 않으며, 해당 학과별 학과기초 과목으로만 개설됨(전산학 과목 중 응용화학생명공학과, 신소재공학과, 교통시스템공학과 과목은 공학인증 이수 미 인정, 단, 해당전공에서 지정한 분반은 인정함)	
	글쓰기	<ul style="list-style-type: none"> 공학인증 대상반 : 전공진입제 대상 과목의 모든 개설 반은 공학인증 반임. 	
	영어1, 영어2	<ul style="list-style-type: none"> 공학인증 대상반 : 전공진입제 대상 과목의 모든 개설 반은 공학인증 반임. 	
	창의적 사고훈련	<ol style="list-style-type: none"> 1) 화학공학과 : X496 2) 환경공학과, 건설시스템공학과 : X497 3) 전자공학과 : X498, X499, X500 4) 건축공학과 : X501 <ul style="list-style-type: none"> * 기계공학과는 2015학년도부터 인증선택으로 변경됨 	권장 이수반의 수강이 어려울 경우 다른 반 수강 가능
	과학기술과 법	개설된 모든 반은 공학인증으로 인정됨.	2014~2학기부터 법학과도 수강 가능
	기술과 경영	<ul style="list-style-type: none"> 공학인증 대상과목으로 개설된 모든 반은 공학인증으로 인정됨. 인문사회계열 수강 불가(단, X557 인문사회계열 수강 가능) 	
	과학사	개설된 모든 반은 공학인증으로 인정됨.	
	기술과 사회		
	발명과 특허		
발표와 토의			
현대사회의 윤리			
문화의 변천	<ul style="list-style-type: none"> 개설된 모든 반은 공학인증으로 인정됨 개설현황 <ul style="list-style-type: none"> X538(학과제한 없음) X614 (소프트웨어융합학과) 		
AFL과목	<ul style="list-style-type: none"> 개설 AFL 과목 중 아래 과목은 학과제한 있음. 개설현황 <ul style="list-style-type: none"> X572 경제학이란 무엇인가 : 경제학과 수강불가 X537 물리학이란 무엇인가 : 물리학과 수강불가 X531 생물학이란 무엇인가 : 응용화학생명공학과, 생명과학과 수강불가 X528 수학이란 무엇인가 : 수학과 수강불가 X524 역사란 무엇인가 : 사학과 수강불가 X538 사회학이란 무엇인가 : 간호학과 1학년만 수강가능(2015-2학기 개설예정) * 20세기란 무엇인가(X573), 논리란 무엇인가(X547), 예술이란 무엇인가(X514), 윤리란 무엇인가(X511), 철학이란 무엇인가(X495) 과목은 학과제한 없음. 학과 제한 과목의 재수강을 희망할 경우, 학번, 학과, 이름, 수강번호, 과목명, 수강사유를 기입하여 기간 내(02.05까지)에 이메일(gsm@ajou.ac.kr)로 제출 => 수강신청 예정일: 2015.02.06.(금) 20:00 이후 확인바람 		

Check Point 1

1. **진로설정과 어학역량개발 1/2, 신입생세미나, 대학생활과 진로선택1**은 자동수강신청 과목이 아니며, **본인이 직접 수강신청**하여야 함
2. 체육과목 중 외부시설을 이용하는 과목의 외부시설 이용료는 본인이 부담하여야 함 (학교에서 일부 지원, F학점자 및 교환학생 제외)
3. **공학교육인증(ABEEK) 전문교양 및 Co-BSM과목의 일부** 받은 상황에 따라 **초수강**을 하는 학생을 우선 수강 가능하도록 제한이 걸릴 수 있음.(별도 공지사항 참조)

Check Point 2

- 2015학년도 1학기 수학1 반 특성에 따른 수강신청 안내
- 수학1 반 특성에 따른 구분
 - 1) **수학1(일반반): 3시간, 3학점** 수업으로 가장 다수의 학생들이 수강을 하며, 개별수강신청을 통하여 수강할 수 있는 반
 - 2) **수학1(보충반): 4.5시간, 3학점** 수업으로 수학1 일반반과 같은 교육과정을 추가 1.5시간을 통해 조금 천천히 진도를 나가는 반
 - 3) **수학1(고급반): 3시간, 3학점** 수업으로 일반반과 같은 교육과정을 따르나 추가로 조별 프로젝트를 수행하는 반
 - 수강신청 방법
 - 1) 일반반: 수강신청 기간 내 공통반에 **개별 수강신청**
 - 2) 보충반: 2015 신입학생이 주 대상이지만 여석에 한해 신청자 수강 가능
 - * 개별수강신청 불가능하며 별도의 공지를 통해 선발 예정
 - * 2015-1학기 보충반 시간표(안)
월B목B 수F/월C수C 금C/월E수E 금E/수B금B 화E
 - 3) 고급반: 2015신입학생을 대상으로 재학생은 **수강 불가**

4. 교양 및 Co-BSM 선수 과목표

과목명		선수과목		이수원칙
과목ID	과목명	과목 ID	선수과목명	
12015	사회봉사기획	4201	사회봉사이론	택1
		4202	사회봉사실천1	
		4203	사회봉사실천2	
12014	사회봉사리더십	4201	사회봉사이론	택1
		4202	사회봉사실천1	
		4203	사회봉사실천2	
528	수학2	527	수학1	
321	물리학2	320	물리학1	
992	화학2	991	화학1	
450	생물학2	449	생물학1	
40037	진로설정과 어학역량개발2	40036	진로설정과 어학역량개발1	
50091	교육봉사활동	20110108	교직세미나	
20110638	창의적 글쓰기	21455	글쓰기	
20110636	비판적 글쓰기	21455	글쓰기	

5. 2015-1학기 신설·변경·폐지 교양 과목

가. 교양 과목 신설

교과구분	세부영역	과목명	수강번호	학점/시간	비고
교양일반	-	베트남어	X615	3/3	1학기 개설
		독일어	-	3/3	2학기 개설
		스페인어	-	3/3	2학기 개설
		한국의 문화	X001	2/3	국제협력팀 AFP 과정 한국인 학생 수강불가
		Precalculus	X233	3/4	국제협력팀 AFP 과정 한국인 학생 수강불가

나. 교양 과목 변경

- 과목명 변경

교과구분	세부영역	과목명	수강번호	학점/시간	비고
영역별교양	인간과 사회 (사회과학영역)	글로벌 시대와 시민사회(NGO)	X561	3/3	- NGO와 지역사회의 이해에서 과목명 변경 - 법학이란 무엇인가에서 과목명 변경
영역별교양	인간과 사회 (사회과학영역)	법의 정의란 무엇인가	-	3/3	- AFL과목 - 2015.1학기 미개설
교양일반	-	범죄와 현대사회	X135,136	3/3	- 현대사회와 범죄에서 과목명 변경
교양일반	-	한국사회와 한국법	X008	3/3	- 한국법개론에서 과목명 변경
교양일반	-	학교폭력예방의 이론과 실제	X010, 011	2/2	- 학교 폭력의 예방 및 대책에서 과목명 변경 - 교직과목

- 학수구분 변경(교선→교필)

교과구분	세부영역	과목명	수강번호	학점/시간	비고
영역별교양	인문학1영역	삶과 종교	X532	3/3	
		윤리적 추론	-	3/3	2학기 개설

- 세부영역 변경(인문학1영역→인문학2영역)

교과구분	세부영역	과목명	수강번호	학점/시간	비고
영역별교양	인문학2영역	예술이란 무엇인가	X514	3/3	

* 영역별교양 교육과정 변경에 따른 수강신청 안내

1. 적용시기: 2014학년부터 적용. 2014이전 학번(~2013학번)은 해당 학번의 교육과정 적용

- * 예시1: 2013학번이 예술이란 무엇인가를 2015-1학기 수강시 인문학1영역으로 인정
- * 예시2: 2013학번이 삶과 종교를 2015-1학기 수강시 교양선택으로 인정

2. 기타: 예비수강신청 및 본수강신청시 상기 과목은 변경된 교육과정으로 과목개설 되어 있으나, 교육과정 적용은 해당 학번의 교육과정이 적용됨을 유의

다. 교양 과목 폐지

교과구분	세부영역	과목명	수강번호	학점/시간	비고
교선	-	북한문예산책	-	3/3	RUCK 사이버과목(경남대)
교선	-	세계문화유산	-	3/3	RUCK 사이버과목(울산대)
교선	-	에너지와 환경	-	3/3	RUCK 사이버과목(경남대)
교선	-	재즈와 세계음악의 이해	-	3/3	RUCK 사이버과목(울산대)
교선	-	민법입문	-	3/3	법전문 요청
교필	-	아주강좌2	-	1/1	의학과 교필 폐지(아주강좌1 신설)

라. 영역별교양 명칭 변경

변경 전	변경 후	비고
인문학1 영역	역사와 철학	소속 영역의 과목은 변동없음
인문학2 영역	문학과 예술	
사회과학영역	인간과 사회	
자연과학영역	자연과 과학	

6. 신입생 세미나 안내

○ 필수학과 : 산업공학과, 응용화학생명공학과, 사학과, 간호학과
* 건축학과, 국문과, 영문과, 불문과, 문화콘텐츠학과는 2015학년도부터 대학생활과 진로로 변경됨

○ 성적평가 : Pass/Fail

○ 비교사항

- 필수 학과의 경우 졸업 전까지 반드시 이수하여야하며, 필수 학과 이외의 학생들이 수강할 경우 교양선택으로 처리됩니다.

○ 2015-1학기 신입생 세미나 개설 현황

학과	담당교수	수강번호	수업시간	강의실	비고
산업공학과	박기진	X608	수B	성303	산업공학과만 수강
응용화학생명공학과	윤현진	X609	금E	성334	응용화학생명공학과만 수강
사학과	이상국	X612	수9	울258	사학과만 수강
간호학과	유문숙	X610	화7	송104	간호학과만 수강
	현명선	X611	화7	송213	

7. 교직과목(학부생반) 안내

과목명	수강번호	강의시간명	학점	시간	담당교수	비고
교육과정	X216	목5 목6	2	2	강신임	
교육방법 및 교육공학	X214	월7 월8	2	2	홍성연	영어강의 50%
교육평가	X211	월2 월3	2	2	채수진	
교육철학 및 교육사	X213	수2 수3	2	2	이성미	
교육학개론	X210	월C 수C	3	3	홍성연	
교직실무	X207	수9 수10	2	2	김형목	
교직세미나	X209	월9	1	1	홍성연	
학교현장실습	X009	월10 월11	2	2	홍성연	
학교폭력예방의 이론과 실제	X010	수7 수8	2	2	손강숙	

* 상기 반 이외의 교직과목은 교육대학원생반으로 학부생 수강신청 불가

* 교직 미이수자가 교직과목 수강신청시 수강신청 내역이 삭제될 수 있음

8. 진로설정과 어학역량개발1,2 안내

○ **과목 구성 세부사항, 학점부여 기준, 어학파트 면제 기준에 대한 문의는 사회진출센터(031-219-2041)로 문의바람**

○ 과목운영 취지 : 1학년 때부터 조기 진로설정을 통해 비전 구축 및 진취적인 대학생활과 어학역량 개발

○ 이수구분 및 필수학과

- 2010학년도 입학생부터 전학과 필수(아래의 예외 사항 참조)

※ 의학과, 약학과, 스포츠레저학과 이수 의무 없음

※ 사회과학대학은 2012학년도 신입생부터 필수 이수 과목임

※ 전자공학과는 2011학년도 신입생부터 “진로설정과 어학역량개발1”만 필수 이수,

2012학년도 신입생부터는 “진로설정과 어학역량개발2” 까지 필수 이수 과목임

- 2009학년도 이전 입학생 중 1학년~4학년: **교양선택(학년 제한이 없음)**

※ **환경공학과, 건설시스템공학과, 교통시스템공학과는 2학년부턴 수강해야 하며,**

나머지 학과는 1학년부턴 수강해야 함(각 학과별 교육과정 참조)

※ 필수학과 학생들은 졸업 전까지 본 과목(1, 2 모두 해당)을 교양필수로 반드시 이수하여야 하며,

2009학년도 이전 입학생은 교양 선택으로 이수 의무 없음.

※ 진로설정파트 및 어학파트의 이수 조건을 모두 충족하고 영어 성적에 의해 최종 성적 부여

- 성적 부여: A+, B+, F (단, 재수강 시 A0까지 취득 가능)

※ 상세 내용 및 변경사항은 이클래스 공지사항을 통해 공지

○ 이수기준 및 학습방법

- 교과목 관련 문의처: 219-2041, myway@ajou.ac.kr(메일 발송 시, 과목명 / 이름 / 학년 표기)

- 진로설정파트 교재(대학생 진로설정 워크북) : 진어계1 수강자는 사회진출센터에서 무료로 수령, 진어계2 수강자는 상담 후 수령

- 사이버 영어강의 수강에 필요한 교재는 개인적으로 구입하여야 함

9. 교양과목 개설 학기 현황

○ 영역별교양

구분	과목명		
	양학기	1학기	2학기
역사와 철학 <각 과목3학점/3시간>	20세기란 무엇인가, 고대문명사, 과학과 철학, 논리란 무엇인가, 동양고전철학, 문화의 변천, 삶과 종교, 서양고전철학, 서양 지성사와 철학, 세계독립운동사, 역사와 신화, 전환기근대사의 조명, 조선실록과 민간역사, 창의적 사고훈련, 철학이란 무엇인가, 한국사와 민족의 발전, 한국의 사상과 전통, 형식논리학, 현대사회의 윤리	역사란 무엇인가, 윤리란 무엇인가, 인지과학개설	윤리적 추론
		*서양건축사, *서양사입문, *한국사입문	*아시아사 입문

문학과 예술 <각 과목3학점/3시간>	대중문화, 동양고전의 이해, 명문선독과 비평, 미술의 세계, 언어와 현대문화, 연극의 세계, 영상문학기행, 영화의 세계, 예술이란 무엇인가, 외국의 고전문학, 외국의 현대문학, 음악의 세계, 한국의 고전문학, 한국의 현대문학, 현대인의 사랑과 문학	스토리텔링이란 무엇인가, 언어란 무엇인가	문학이란 무엇인가, 영미대중소설선독
		*건축학개론, *프랑스사회와 문화의 이해, *사진영상과 시각디자인, *건축과 문화	*현대건축
인간과 사회 <각 과목3학점/3시간>	글로벌 시대와 시민사회(NGO), 경제학이란 무엇인가, 과학기술과 법, 기술과 경영, 북한사회의 이해, 여성학, 영화와 사회심리, 한국사회의 현실과 쟁점, 한국정치의 쟁점과 과제, 현대의 시민생활과 법, 현대인의 성과사랑, 현대인의 정신건강, 현대 정치사조의 흐름, 환경과 사회, 법의 정의란 무엇인가	사회학이란 무엇인가, 매스컴과 현대사회	정치학이란 무엇인가, 교육이란 무엇인가, 심리학이란 무엇인가, 기업과 사회
	*동아시아입문, *일본입문, *중국입문, *여가와 삶	*주거환경계획론, *레크리에이션론	
자연과 과학 <각 과목 3학점/3시간>	과학과 종교, 과학사, 기술과 사회, 물리학이란 무엇인가, 생물학이란 무엇인가, 수학이란 무엇인가, 식품과 건강, 에너지와 사회, 인간과 두뇌의 신비, 현대물리의이해, 화학이란 무엇인가, 환경과 인간, 현실세계와 통계, 컴퓨터란 무엇인가		바이오-나노기술과 사회
	*확률 및 통계1,2		*환경심리개론

※ 「*」표시 과목은 전공과목이지만 해당 전공 외 학생이 수강할 경우 영역별 교양으로 인정됨

※ 밑줄 친 과목은 공학교육인증(ABEEK) 전문교양 지정과목

○ AFL과목 개설 현황

구분	과목명		
	양학기 [11과목]	1학기 [5과목]	2학기 [4과목]
역사와 철학 <각 과목3학점/3시간> [5과목]	20세기란 무엇인가, 논리란 무엇인가, 철학이란 무엇인가	역사란 무엇인가, 윤리란 무엇인가	
문학과 예술 <각 과목3학점/3시간> [4과목]	예술이란 무엇인가	스토리텔링이란 무엇인가, 언어란 무엇인가	문학이란 무엇인가
인간과 사회 <각 과목3학점/3시간> [6과목]	경제학이란 무엇인가, 법의 정의란 무엇인가	사회학이란 무엇인가	정치학이란 무엇인가, 교육이란 무엇인가, 심리학이란 무엇인가
자연과 과학 <각 과목 3학점/3시간> [5과목]	물리학이란 무엇인가, 생물학이란 무엇인가, 수학이란 무엇인가, 화학이란 무엇인가, 컴퓨터란 무엇인가		

※ AFL과목은 과목 속성에 따라 학과 제한이 있음(“교양 및 Co-BSM 수강신청 유의사항” 참조)

○ 단과대학/학과별 영역별교양 및 AFL과목 이수기준 안내

단대/학과	공과대학								정보통신대학				자연과학대학			
	기계공학	산업공학	화학공학	신소재공학	응용화학생명공학	환경공학	건설시스템공학	교통시스템공학	건축학과	전자공학	정보컴퓨터학과	소프트웨어융합학과	미디어학과	수학과	물리학과	화학
영역별 교양	9	9	9	9	9	9	9	9	9	9	12	9	12	12	12	12
영역별 교양 이수기준	<p>※ 4개 영역 중 소속계열의 영역(자연과 과학영역)을 제외한 3개 영역에서 1과목씩 총 3과목(9학점)을 이수하여야 함. 다만, 3과목 중 최소한 1개 이상의 AFL과목을 이수하여야 함.(공학인증 대상 학생은 '공학교육인증을 위한 필수 교양과목 이수 원칙'을 따름) [2014학년부터 적용]</p> <p>※ 공학인증(ABEEK) 대상 학생은 소속 학과에서 지정한 영역별 교양 이수(총 3과목, 9학점 이수) 단, 공학인증 학과 중 비인증 대상 학생은 4개 영역 중 소속계열의 영역을 제외한 3개 영역에서 1과목 이상 총 3과목 9학점을 이수하여야 함. 다만, 3과목 중 최소한 1개 이상의 AFL 과목을 이수하여야 함.</p> <p>※ 건축학(5년제) 전공의 경우 총 4개 영역에서 4과목(12학점)을 이수하여야 함.</p> <p>※ 소프트웨어융합학과는 학과에서 지정한 영역별 교양과목 12학점과 교양필수 6학점, 총 18학점의 교양 과목을 이수해야 함</p> <p>※ 공대 및 정보통신대학 학생이 인문, 사회, 경영, 자연, 법과대학을 복수·부전공하고자 할 경우에는 해당 단과대학의 영역별 교양 이수기준(12학점)을 충족해야 함.</p>												<p>4개 영역 중 소속계열의 영역(자연과 과학영역)을 제외한 3개 영역에서 1과목 이상 총 4과목(12학점)을 이수하여야 함. 다만, 4과목 중 최소한 1개 이상의 AFL과목을 이수하여야 함.[2014학년부터 적용]</p>			

단대/학과	경영대학			인문대학				사회과학대학					의과대학	간호대학	
	경영학과	e-비즈니스학과	금융공학과	국어국문학과	영어영문학과	불어불문학과	사학과	문화콘텐츠학과	경제학전공	행정학전공	심리학전공	사회학전공			정치외교학전공
영역별 교양	12	12	12	12	12	12	12	12	12	12	12	12	12	9	12
영역별 교양 이수기준	<p>※ 4개 영역 중 소속계열의 영역을 제외한 3개 영역에서 1개 과목 이상 총 4과목(12학점)을 이수하여야 함. 다만, 4과목 중 최소한 1개 이상의 AFL과목을 이수하여야 함.[2014학년부터 적용]</p> <p>※ 의학과의 경우 3과목(9학점)을 이수하여야 함.</p> <p>※ 대학별 소속계열 영역(제외 영역) 경영대학, 사회과학대학(인간과 사회 영역), 인문대학(영문학과, 불문학과, 국문학과, 문화콘텐츠학과(문학과 예술 영역), 사학과(역사와 철학 영역)), 의과대학, 간호학과(자연과 과학 영역)</p>														

○ 교양일반

구분	과목명		
	양학기	1학기	2학기
영어	시사영어(3/3), 실무영어1(3/3), 실무영어2(3/3), 실용영어연습(3/3), 영어구문 및 작문(3/3), 영어독해 및 청해(3/3)		
제2외국어	일본어1(3/3), 일본어2(3/3), 일본어3(3/3), 일본어회화(3/3), 중국어1(3/3), 중국어2(3/3), 중국 사회와 문화(3/3), 프랑스어권의 문화와 예술(3/3), 베트남어(3/3)	독일 명작의 이해(3/3), 중국어3(3/3), 불어1(3/3)	여행독일어(3/3), 여행프랑스어(3/3), 일본어4(3/3), 중국어4(3/3), 독일어(3/3), 스페인어(3/3)
체육	골프(1/2), 볼링(1/2), 수영(1/2), 스키(1/2), 에어로빅과 잼댄스(1/2), 태권도(1/2), 테니스(1/2), 테니스2(1/2)		
교직과정	교육철학 및 교육사(2/2), 교육학개론(3/3)	교육과정(2/2), 교육방법 및 교육공학(2/2), 교육평가(2/2), 교직세미나(1/1), 기계 금속 교육론(2/2), 상업정보교육론(2/2), 학교현장실습(2/2), 교직실무(2/2), 학교폭력예방의 이론과 실제(2/2)	교육봉사활동(2/2), 교육사회(2/2), 교육심리(2/2), 교육행정 및 교육경영(2/2), 기계 금속 교재연구 및 지도법(2/2), 상업정보 교재연구 및 지도법(2/2), 생활지도 및 상담(2/2), 정보컴퓨터 교재연구 및 지도법(2/2), 특수교육학개론(2/2)
군사학		군사학1(3/6), 군사학3(3/6)	군사학2(3/6), 군사학4(3/6)
교양과목		기초물리학(3/3), Precalculus(3/3)	
한국어	한국어1(3/3), 한국어2(3/3), 한국어3(3/3), 한국어4(3/3), 고급한국어독해(3/3), 고급한국어회화(3/3)		
사회봉사	사회봉사이론(1/1), 사회봉사실천1,2(1/2), 사회봉사기획(1/2), 사회봉사리더십(1/2)		
기타	발표와 토의(3/3), 생활한문(3/3), 여성과 리더십(3/3), 사고와 학습전략(3/3), 인간관계 심리학(3/3), 부동산과 경제활동(3/3), 발명과 특허(3/3), 자기개발과 진로선택1(1/2), 자기개발과 진로선택2(1/2), 생활 속 한국어 규범(3/3), 중견기업의 이해(1/2), 기후변화와 에너지(3/3), 영상콘텐츠 제작 실습(3/3), 비판적 글쓰기(3/3), 창의적 글쓰기(3/3), 살아있는 박물관(3/3), 디지털 사진실습(3/3), 심화발표와 토론(3/3), 범죄와 현대사회(3/3), 드로잉연습(3/3), 살아있는 미술관(3/3), 섹슈얼리티와 한국사회(3/3), 미래사회와 표준(3/3), 일가족 행복(3/3), 한국의 문화(2/3)	아주강좌1(1/1), 세계의 가곡(1/2), 여대생의 커리어개발1(1/2), 재산 가족 그리고 법(3/3), 기능성화장품 과학의 이해(3/3), 약과 건강(3/3), 운동과 건강관리(3/3), 한국사회와 한국법(3/3)	아주강좌2(1/1), 합창(1/2), 여대생의 커리어 개발2(1/2), 건강기능식품학(3/3), 다문화사회와 적응(2/2), 테크놀로지와 학습(3/3), 마 음챙김과 자기조절(3/3), 수원의 이해(3/3)

- ※ 체육과목 중 볼링, 스키는 폐지됨
- ※ 전산과목(과학계산프로그래밍, 사무데이터처리, 웹제작기초, 프로그래밍기초)은 2014.1학기부터 다산학부대학(구)기초교육대학에서 개설하지 않으며, 해당 학과별 학과기초 과목으로 개설됨
- ※ 한국지역대학연합(RUCK) 사이버 과목은 별도 표기하지 않음

Check Point
 교양과목별 개설학기가 확정됨에 따라 해당 학기 재수강 불가에 따른 학점포기 신청이
 반려될 수 있으니, 재수강 희망자는 교양과목별 개설학기에 반드시 수강신청하시기
 바랍니다.

10. 2015-1학기 교양 및 Co-BSM 과목 수업시간표

Check Point 1

본 2015-1학기 교양 및 Co-BSM 과목 수강신청 안내 후 강의시간, 교수명, 강의실이 변경될 수 있으니 반드시 홈페이지(학사(학부)→교과수업→시간표/수업계획서/수업평가결과 및 공지사항)에서 최종 확인하시기 바랍니다.

Check Point 2

2015-1학기 교양 및 Co-BSM 교과목의 공학인증 여부는 홈페이지(학사(학부)→교과수업→시간표/수업계획서/수업평가결과)에서 조회가 가능합니다.
(예, 공학인증여부 : Y - 공학인증 과목, N - 공학인증 대상과목 아님)

Check Point 3

다산학부대학(구)기초교육대학에서 개설하는 BSM 과목은 공업수학(A,B,C), 수학1,2, 물리학1,2(물리학), 화학1,2(화학), 생물학1,2(생명과학)만 해당되며 이외 **학과 기초과목**은 해당 학과 교학팀으로 문의해 주시기 바랍니다.

○ 교과목 조회 및 공학인증 여부 확인 화면 안내

- 교과구분, 영역 조회를 통해 교양일반, 영역별교양, Co-BSM 과목 조회가능

개설 학부	개설 전공	과목명	수강 번호	교과 구분	공학 인증 여부	학점	시간	교수명	강의 시간	강의실	영역	영역 강의 등급	특기 사항	공통 강의	수업 평가
		형이상학개론	X038	영역별교	N	3	3	송한석	화D(설1)	설104					수업평가
		현대사회의 윤리	X035	영역별교	Y	3	3	미진희	필D(설1)	설105					수업평가
		현대사회의 윤리	X036	영역별교	Y	3	3	송한석	화F(설3)	설305					수업평가
		한국의 사상과 전통	X033	영역별교	N	3	3	윤인숙	화F(설2)	설232					수업평가
		한국사입문	1102	영역별교		3	3	미상국	화F(D1)	D1108	영어	A등급(10C)			수업평가
		한국사와 민족의 발전	X032	영역별교	N	3	3	전영현	화D(D18)	D18107					수업평가
		철학이란 무엇인가	X031	영역별교	N	3	3	정재영	수D(설2)	설251					수업평가
		형이상학개론	X108	영역별교	Y	3	3	김성희	화D(설2)	설203					수업평가
		형이상학개론	X109	영역별교	Y	3	3	김성희	화F(설1)	설132					수업평가
		형이상학개론	X423	영역별교	Y	3	3	임미라	필C(설3)	설334					수업평가
		형이상학개론	X424	영역별교	Y	3	3	임미라	필E(설3)	설334					수업평가
		형이상학개론	X425	영역별교	Y	3	3	임미라	화D(설3)	설334					수업평가
		형이상학개론	X426	영역별교	Y	3	3	임미라	화F(설3)	설334					수업평가
		형이상학개론	X427	영역별교	Y	3	3	홍성연	필C(설2)	설203					수업평가
		조선실용과 민간역사	X029	영역별교	N	3	3	윤인숙	화D(설2)	설202					수업평가
		조선실용과 민간역사	X030	영역별교	N	3	3	전영현	화F(D1)	D1109					수업평가
		전환기 근대사의 조명	X028	영역별교	N	3	3	구수미	화D(D15)	D1506					수업평가
		인지과학개론	X107	영역별교	N	3	3	황영진	화F(설2)	설258					수업평가
		윤리란 무엇인가	X027	영역별교	N	3	3	양명준	화E(설2)	설251					수업평가
		예술이란 무엇인가	X070	영역별교	N	3	3	홍성기	필B(설3)	설334					수업평가
		역사와 문화	X017	영역별교	N	3	3	박지혜	화F(설2)	설202					수업평가
		역사란 무엇인가	X016	영역별교	N	3	3	조성준	필C(설2)	설251					수업평가
		세계문화개론사	X014	영역별교	N	3	3	조원태	필D(D18)	D18107					수업평가