

경기상상캠퍼스 청년입주멤버 모집공고

경기문화재단에서는 문화예술 및 융복합 산업을 기반으로 창업이나 창직을 하고자 하는 청년들을 지원하는 공간을 경기상상캠퍼스 내에 운영합니다.
창작소 내에서 함께 교류하며 활동을 확장할 청년단체 및 기업을 찾습니다.

■ 모집개요

모집공간	'청년 1981(구 농화학관)' 스튜디오 12실, '생활 1980(구 농원예학관)' 3층 스튜디오 5실	
위치	경기도 수원시 권선구 서둔로 166 경기상상캠퍼스 내	
모집대상	- 대표자 만 39세 이하로, 문화예술이나 융복합 산업을 기반으로 한 창업 및 창직을 하고자 하는 청년단체 · 기업 ※ 사업자 없어도 지원 가능 ※ 2016.12.31.기준 만 39세 이하(1977.01.01.이후 출생자)	
우대조건	1) 경기도 지역 내 활동 경력 우대 2) 컨소시엄 구성 지원자 우대 3) '생활 1980' 3층 스튜디오는 아래 세 가지 항목 중 한 가지 이상에 해당하는 팀 우대 - 사회적 미션을 가지고 지역문제 해결을 위한 공익적인 활동을 펼치는 청년 단체 · 기업 - 문화예술교육 및 커뮤니티 문화기획 활동을 하는 청년 단체 및 기업 - 마음껏 원하는 일을 실험해보고 싶은 청년 단체 및 기업	
입주기간	2017년 4월 1일(토) - 2017년 12월 31일(일) ※ 입주기간은 경기상상캠퍼스와의 협상을 통해 연장 가능	
입주비용	- '청년 1981(구 농화학관)' 1층 : 5,500원/m ² - '청년 1981(구 농화학관)' 2층 : 4,950원/m ² - '생활 1980(구 농원예학관)' 3층 : 3,850원/m ² ※ 부가세, 관리비 포함 금액 ※ 냉난방비는 스튜디오별 별도 부과 ※ 2017년 4월~6월(3개월)은 사전 오퍼레이팅 기간으로 입주비용 30% 할인	
입주방식	단독입주	1팀이 단독으로 스튜디오 사용
	공유입주	12~36평형 스튜디오를 다른 팀과 함께 공동 사용 ※ 사전 워크숍을 통해 스튜디오를 함께 사용할 팀 매칭 기회 제공 원하는 팀과 컨소시엄으로 함께 신청서를 제출하여 공동 사용 ※ 신청서 작성시 [컨소시엄] 항목 체크 및 함께하는 팀명 반드시 기입

■ 지원내용

LAB	- 목공/미디어/디자인/도색·건조 LAB 사용 가능 (예약제) ※ 스튜디오 내의 장비 사용 시 발생하는 소모품 비용은 개인 부담 ※ 스튜디오 별 테크니컬 워크숍 수강을 통해 장비 사용 허가 받은 자에 한 함
FAB CAFE	- 카페 음료 할인 (멤버십 카드 제시 시) - 카페 내 장비(3D프린터, 레이저커팅기 외) 사용 가능 (사용요금 별도)
대관	회의실, 세미나실, 라이브클럽 대관료 할인
교육프로그램, 워크숍	수강료 할인 (멤버십 카드 제시 시)
컨설팅, 네트워킹	무료 (세무/회계 컨설팅, 브랜딩/마케팅, 비즈니스 모델 외)
사업자 주소등록	가능(입주기간 내에 한함) ※ 초기 등록 시 등록비 발생
우편서비스	제공 (스튜디오별 우편함 설치, 택배보관)
OA	복합기 및 데스크 탑 사용가능
수면/샤워실/주방	무료 (외부인 사용 불가)
사무가구	기본 사무용 가구 제공
카셰어링(트럭)	사용가능 (장기 렌탈 불가, 실사용료(유류비) 별도 부과)

※ 양조/자전거/뮤직 LAB은 교육용으로 운영, 입주단체도 신청 가능
※ 2017년 6월까지의 사전 오퍼레이팅 기간으로 일부 스튜디오 사용에 제약이 있음

■ 멤버십 비용 세부내역

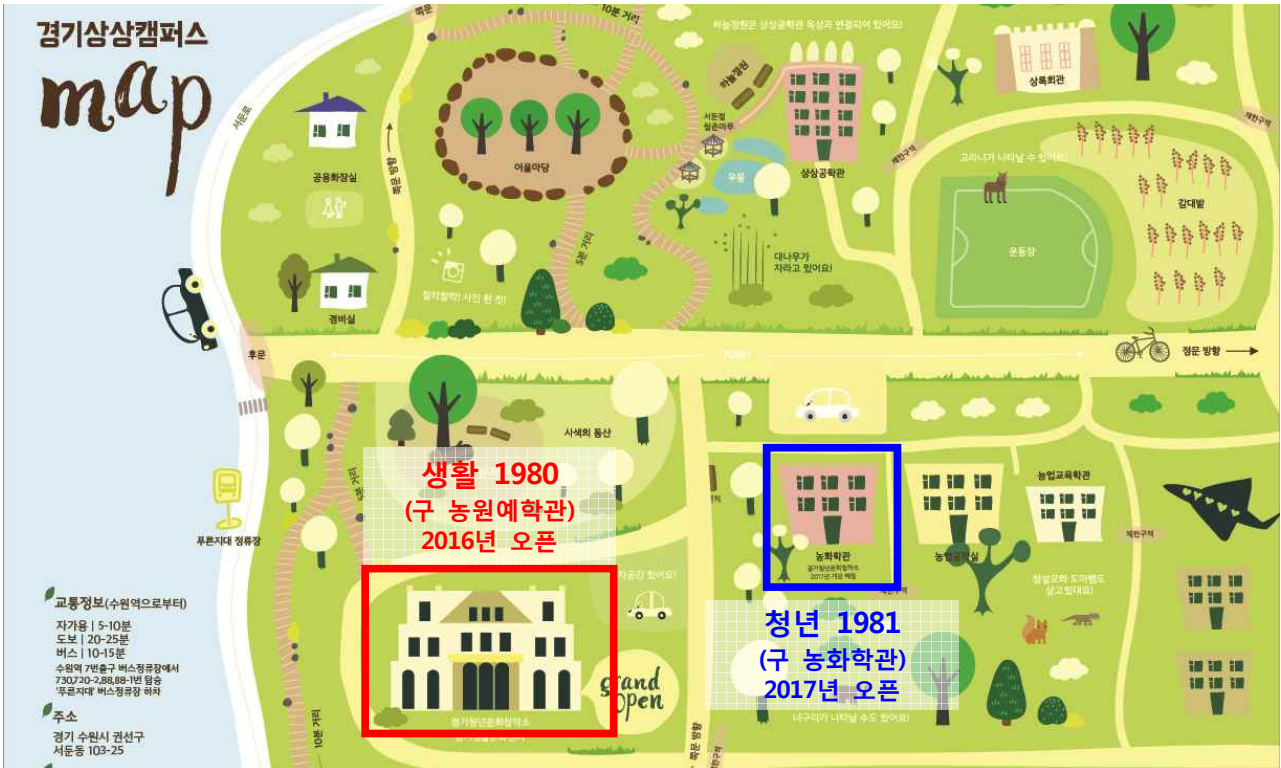
※ 2017년 4월~6월(3개월)은 사전 오퍼레이팅 기간으로 멤버십 비용 30% 할인

위치	면적 (평형)	개수	단독입주			공유입주
			기준인원/1실	임대료(월)	인원초과 시 추가요금	임대료 (1인)
청년 1981 1층 (구 농화학관)	40.5㎡(12평형)	1	4인	222,000원	30,000원/인	44,000원
	80㎡(24평형)	1	8인	440,000원		
	121.5㎡(36평형)	1	12인	668,000원		
청년 1981 2층 (구 농화학관)	20.25㎡(6평형)	2	2인	100,000원		해당없음
	40.5㎡(12평형)	3	4인	200,000원		39,000원
	81㎡(24평형)	4	8인	400,000원		
생활 1980 3층 (구 농원예학관)	22.41㎡(6평형)	1	2인	86,000원		해당없음
	24.98㎡(7평형)	1	2인	96,000원		
	45.54㎡(14평형)	1	4인	175,000원		30,000원
	68.31㎡(21평형)	1	8인	262,000원		
	76.23㎡(23평형)	1	8인	293,000원		

※ 부가세, 관리비 포함, 냉난방비 스튜디오별 별도 부과
※ 멤버십 카드발급비용 포함, 임대료 천 단위 이하 절사

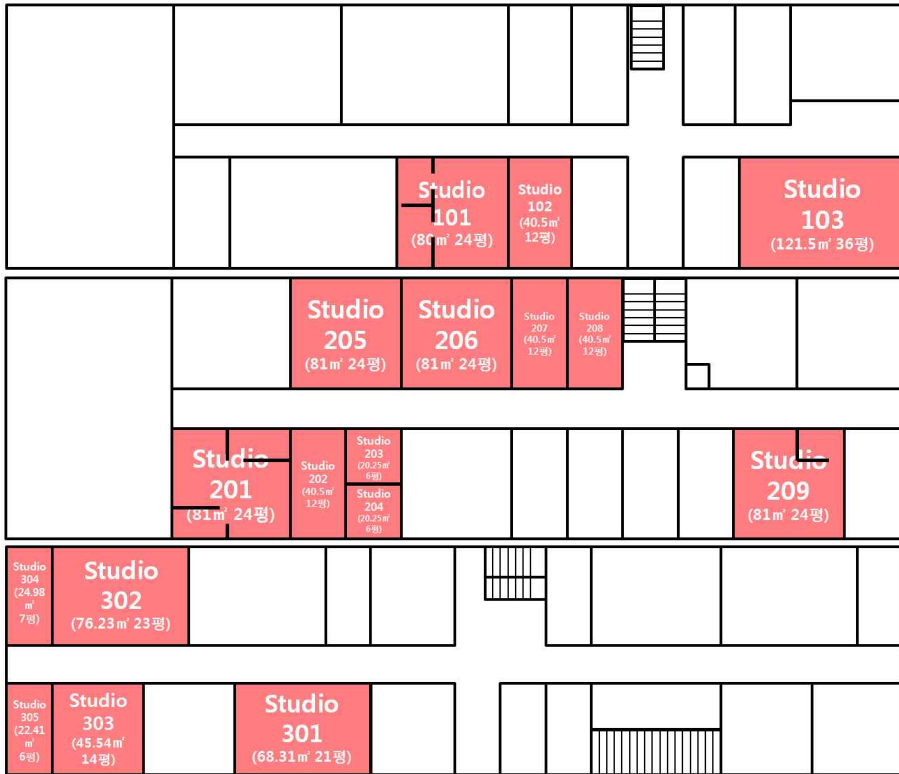
■ 공간구성

- 경기상상캠퍼스



- 입주 스튜디오

공간명		사이즈	비고
청년1981 1층 (구 농화학관)	Studio 101	80㎡ (24평형)	
	Studio 102	40.5㎡ (12평형)	
	Studio 103	121.5㎡ (36평형)	
청년1981 2층 (구 농화학관)	Studio 201	81㎡ (24평형)	
	Studio 202	40.5㎡ (12평형)	
	Studio 203	20.25㎡ (6평형)	단독입주만 가능
	Studio 204		
	Studio 205	81㎡ (24평형)	
	Studio 206		
	Studio 207	40.5㎡ (12평형)	
	Studio 208		
Studio 209	81㎡ (24평형)		
생활1980 3층 (구 농원예학관)	Studio 301	68.31㎡ (21평형)	
	Studio 302	76.23㎡ (23평형)	
	Studio 303	45.54㎡ (14평형)	
	Studio 304	24.98㎡ (7평형)	단독입주만 가능
	Studio 305	22.41㎡ (6평형)	



청년1981(구 농화학관) 1층

청년1981(구 농화학관) 2층

생활1980(구 농원예학관) 3층

- 지원 및 편의시설

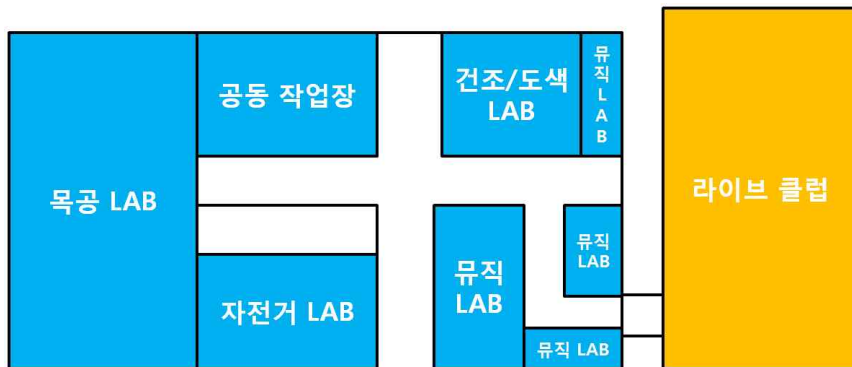
공간명	내용
팝카페	3D프린터, 레이저커팅기 등을 갖춘 카페 및 공동 작업공간 입주단체들의 쇼케이스 공간
양조 LAB	양조공방 및 양조 교육이 진행되는 공간
디자인 LAB	디자인 작업 및 출력, 교육이 가능한 공간 (인쇄 및 제본기 구비)
미디어 LAB	사진 및 영상촬영 및 교육이 가능한 공간
목공 LAB	목공 작업 및 교육이 가능한 공간 (각종 목공기계 구비)
자전거 LAB	수제자전거학교 운영 공간
건조/도색 LAB	제품의 도색 및 건조, 2차 가공이 가능한 공간
뮤직 LAB	DJ 및 프로듀싱 교육 공간 및 개인 연습이 가능한 공간
라이브클럽	가변형 무대가 있는 밴드 공연 및 디제잉이 가능한 공간
멤버 라운지	라운지, 주방시설 및 OA 이용 가능 공간 (멤버 ONLY)
샤워실/수면실/주방	편의시설 (멤버 ONLY)



청년1981(구 농화학관) 1층



청년1981(구 농화학관) 2층



공작1967(구 농업공작실)



생활1980(구 농원예학관) 3층

■ 신청기간 및 방법

공모과정	일자
입주신청 및 접수	- 2017.2.16.(목)~3.10(금) 24:00까지 접수 - 제출서류 : '스튜디오 입주신청서' - 접수방법 : Email 접수 (gych166@gmail.com) ※ 메일 및 첨부파일 제목 : 스튜디오신청_단체명 ※ 신청서 다운로드 : 경기상상캠퍼스 홈페이지 공지사항 참조
공간사용설명회	- 2017.2.25.(토) / 2.28(화) 14:00 경기청년문화창작소 2층 참살이룸 1 사전에 공간을 둘러볼 수 있는 기간 사전신청 : https://goo.gl/forms/7alczg81JTRbfJb32
1차(서류), 2차(인터뷰)심사	- 2017.3.15.(수) ~ 23(목) 1차 서류심사 결과 및 2차 심사 일정 개별 통보
최종선정발표	- 2017.3.24.(금) 예정 최종 심사결과 홈페이지 공지 (http://sscampus.kr/)
사전 오리엔테이션	- 2017.3.28(화) 예정
입주기간	- 2017.4.1.(토) ~ 12.31(일)

■ 유의사항

- 제출하신 서류는 반환되지 않습니다.
- 메일 전송 오류 등으로 접수가 누락되지 않도록 유의하시기 바랍니다.
- 제출한 서류의 내용이 사실과 다를 경우 선정 시 불이익이 있을 수 있습니다.

■ 문의

- 경기상상캠퍼스 전수린 031-296-1986 / irene0878@ggcf.or.kr